



PLIEUSES SÉRIE FT
PLIEUSES DE SERVIETTES

FTLITE
FTTOPFOLD
FTMAXI
FTB

GIRBAU

QUALITÉ ET PRODUCTIVITÉ

FT SERIES

FTLITE



FTTOPFOLD



FTB



FTMAXI



LE PLIAGE EST TRÈS IMPORTANT
DANS UNE BLANCHISSERIE





GIRBAU

AVEC SA SÉRIE FT DE PLIEUSES

Girbau a créé une gamme capable de plier tout type de linge avec efficacité et qualité et de s'adapter aux exigences de chaque blanchisserie.

Les dimensions des pièces de linge, le type de pliage, le textile, le niveau de qualité... chaque blanchisserie est un monde qui trouve sa propre solution au sein de la Série FT.

Grâce aux plieuses FT, Girbau renforce sa philosophie **Easy & Best Solutions** : créer des solutions flexibles pour la blanchisserie, adaptées à chaque activité, pour que le client puisse trouver en toute simplicité la meilleure solution en produits et services.

Il s'agit d'assurer la même qualité au pliage qu'au lavage, au séchage et au repassage. Dernière des opérations d'entretien, le pliage apporte l'aspect final du linge.

C'est pourquoi Girbau a mis au point une large gamme de plieuses. Parce que chaque blanchisserie a des standards de qualité et des besoins distincts. Et parce que le pliage n'est pas seulement une opération de plus, c'est aussi ce qui garantit une finition impeccable.

ÉCONOMIE ET SIMPLICITÉ
SOUS UN FORMAT COMPACT



FTLITE



PRODUCTIVITÉ

La plieuse **FTLITE** a été conçue pour plier des serviettes de toilette, le linge en éponge, des couvertures de voyages, entre autres articles similaires. En outre, elle plie tant les articles de petite taille que les grands formats.

TAILLE MAXIMALE DES ARTICLES

(1 200mm x 2 400mm)

PLIAGE LONGITUDINAL PAR JET D'AIR ET TAPIS À INVERSION

Les 2 premiers plis transversaux sont réalisés par inversion et jet d'air tandis que le dernier pli est effectué par inversion et par couteau.

Ces plis sont réalisés sans arrêt des tapis ce qui assure un traitement optimal du linge, doublé d'une haute productivité.

PLIAGE TRANSVERSAL AVEC EMPILEUR (STACK & FOLD)

Le pli à moitié transversal est effectué par un empileur rotatif (stack & fold). Les piles rentrent de l'empileur vers la position de l'opérateur grâce au tapis de sortie.

ALIMENTATION MANUELLE

L'alimentation est manuelle sur la table d'engagement. La table est munie de repères facilitant le centrage de la serviette.

ÉCRAN DE CONTRÔLE GRAPHIQUE, TACTILE ET SIMPLE D'UTILISATION

La plieuse **FTLITE** est équipée d'un écran de contrôle, tactile et en couleur, très simple d'utilisation, et des programmes de fonctionnement de base.



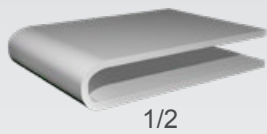


GIRBAU

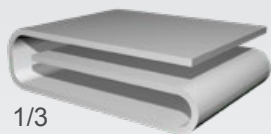
TECHNOLOGIE

PLIAGE LONGITUDINAL

La plieuse **FTLITE** réalise 1, 2, voire 3 plis longitudinaux. Le pliage longitudinal peut être configuré pour plier l'article à la moitié (1/2) ou en trois, pli de type français (1/3).



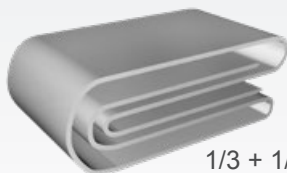
1/2



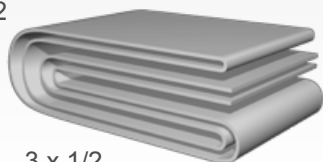
1/3



2 x 1/2

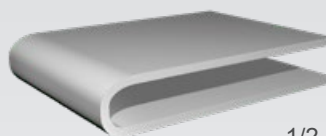


1/3 + 1/2



3 x 1/2

PLIAGE TRANSVERSAL ET EMPILAGE



1/2

La plieuse **FTLITE** réalise 1 pli transversal à la moitié grâce à l'empileur rotatif (stack & fold). Ce dernier pli est obligatoire.

Les articles rentrent de l'empileur vers l'opérateur grâce au tapis de sortie.



QUALITÉ ET PRODUCTIVITÉ
AU PLUS JUSTE PRIX

FTMAXI



Pliage par jet d'air

PRODUCTIVITÉ

La **FTMAXI** est une plieuse polyvalente destinée au pliage, classement et empilage de linge éponge ou similaire.

La fiabilité de la **FTMAX** vient s'ajouter à une productivité élevée. Selon la taille des pièces, la production peut atteindre jusqu'à 900 pièces/heure, en fonction du type de pièce engagée, le mode de pliage.

TAILLE MAXIMALE DES ARTICLES

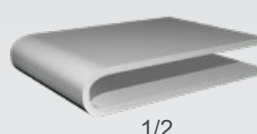
(1 200mm x 2 350mm)

SOUPLESSE D'UTILISATION ET POLYVALENCE : CONÇUE POUR VOTRE ENTREPRISE

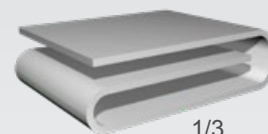
Grâce à son design compact, la **FTMAXI** vous permettra de profiter au maximum de sa polyvalence car tout en occupant un espace minimum au sein de votre blanchisserie (moins de 4 mètres), elle permet l'engagement de pièces de différentes tailles à la fois.

PLIAGE LONGITUDINAL

Le pliage longitudinal est régi par un système de soufflage exclusif à jet d'air, lequel peut être ajusté en vue de s'adapter à la taille de la pièce. Il peut réaliser 1 pli (à la moitié) ou 2 plis (1/3 ou pli à la française).



1/2

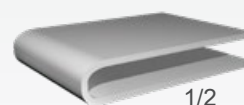


1/3

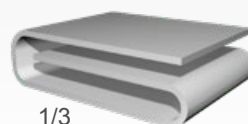
PLIAGE TRANSVERSAL

Un système d'inversion de tapis, conjointement à un puissant soufflage à jet d'air permet de réaliser 1 ou 2 plis transversaux.

Les sangles utilisées dans le pli transversal sont élastiques, ce qui favorise un pliage de qualité et facilite l'accès aux pièces en cas de bouchon.



1/2



1/3



2 x 1/2

TECHNOLOGIE

TABLE D'ENGAGEMENT INDÉPENDANTE

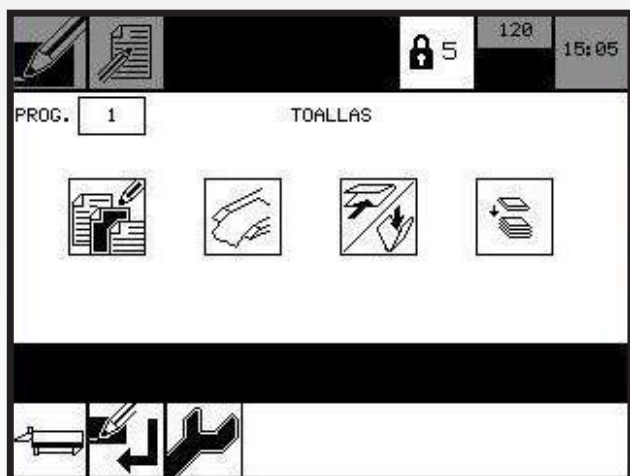
L'alimentation de la plieuse est effectuée manuellement sur la table d'engagement indépendante. Les tapis s'arrêtent pour que les opérateurs puissent effectuer aisément l'engagement, sans perturber la production.



Ce système garantit une bonne qualité d'engagement. En outre, la table, entièrement ergonomique, est réglable en hauteur. L'ergonomie et la sécurité sont omniprésentes au sein de la FTMAXI.

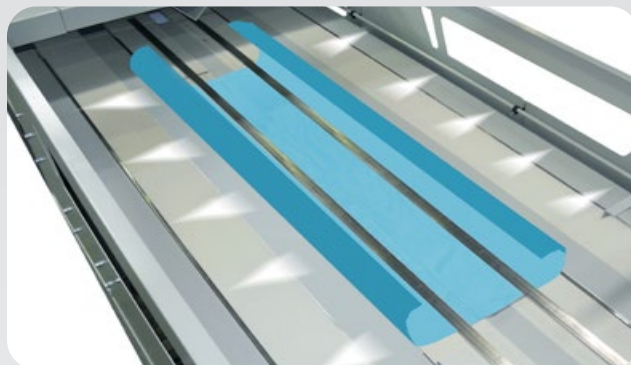
CONTRÔLE GRAPHIQUE, TACTILE ET SIMPLE À UTILISER

La plieuse FTMAXI est dotée d'un système agile de contrôle et de programmation. Un système d'icônes guide l'utilisateur de manière aisée dans le maniement de la machine. Toutes les machines Girbau sont pourvues de ce contrôle favorisant tant l'apprentissage que la polyvalence des opérateurs dans le maniement des différents équipes.



PLIAGE LONGITUDINAL AVEC SYSTÈME EXCLUSIF DE SOUFFLAGE

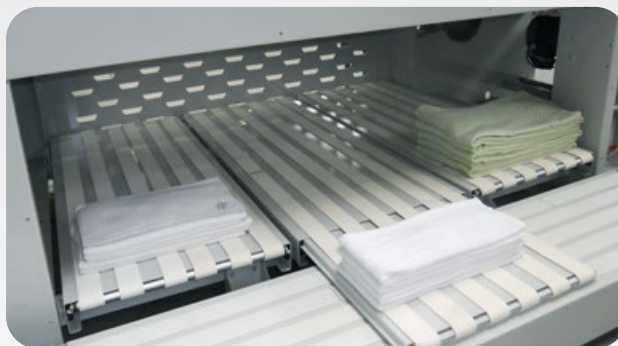
Un système de soufflage à jet d'air permet de plier les pièces petites et moyennes, sans devoir arrêter le tapis la pièce, ce qui améliore la productivité sans pénaliser la qualité du pliage.



EMPLIAGE

La FTMAXI reconnaît automatiquement les pièces de linge et les empile en trois catégories (voire quatre si l'option 4 empileurs a été choisie).

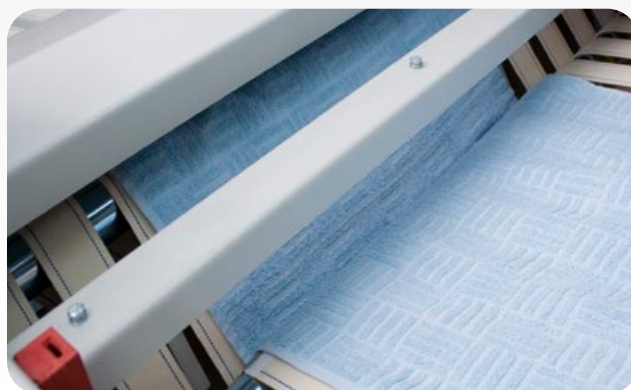
Elle est dotée d'un tapis de sortie, pouvant être configurée selon une sortie à droite ou à gauche et dans le sens d'avancement ou de retour, en fonction de vos besoins.



OPTIONS

La FTMAXI est disponible moyennant 4 empileurs (1 supplémentaire au modèle standard). Le tapis de sortie est configurable avec sortie à droite ou à gauche.

En option, les empileurs sont également disponibles en 600 mm de large.



UN TRAITEMENT DE HAUTE QUALITÉ ET UNE EXCELLENTE PRODUCTIVITÉ

FTTOPFOLD



Couteaux mécaniques
(pliage longitudinal)

PRODUCTIVITÉ

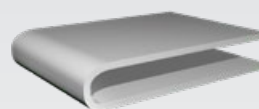
La **FTTOPFOLD** signifie fiabilité et haute productivité. La production peut atteindre les 1 200 articles/heure (production maximale), en fonction de la taille du linge, du type de pliage.

TAILLE MAXIMALE DES ARTICLES

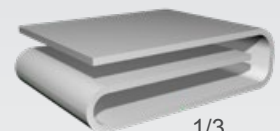
Largeur : 1 100 mm
Longueur (1,8) : 1 800 mm
Longueur (2,2) : 2 200 mm

PLIAGE LONGITUDINAL

Le pli longitudinal est effectué par un couteau mécanique de lames réglables qui s'adaptent aux dimensions des articles à plier. La machine peut réaliser 1 pli (à la moitié) ou 2 plis (1/3 ou pli à la française).



1/2



1/3

MODE DE FONCTIONNEMENT

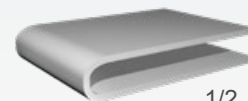
L'opérateur place la serviette sur le tapis d'engagement.

La photocellule située sous le tapis d'engagement, envoie le signal de démarrage de celui-ci.

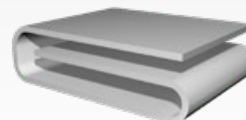
Après l'engagement, une photocellule mesure la longueur de la serviette et la machine détermine les dimensions des plis programmés. Le pliage longitudinal est réalisé par des couteaux mécaniques.

PLIAGE TRANSVERSAL

La première phase du pliage transversal est réalisée par un système de tapis à inversion allié à un puissant jet d'air mécanique. La deuxième phase est assurée par les couteaux mécaniques.



1/2



1/3



2 x 1/2

TECHNOLOGIE

TABLE D'ENGAGEMENT INDÉPENDANTE

L'alimentation de la plieuse est effectuée manuellement sur la table d'engagement indépendante. Le tapis à l'arrêt permet à l'opérateur d'alimenter la machine en linge sans freiner la production.

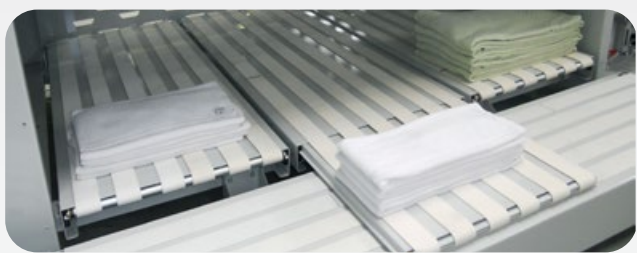
En outre, la table, entièrement ergonomique, est réglable en hauteur. Un tapis d'engagement à aspiration est disponible en option.



EMPILAGE

La **FTTOPFOLD** reconnaît automatiquement les pièces de linge et les empile en trois catégories (voire quatre si l'option 4 empileuses a été choisie).

Le système inclut 3 ou 4 tapis de sortie configurables avec sortie à droite ou à gauche et un autre tapis qui transfère les piles soit vers l'opérateur, soit vers le tapis d'expédition. La sortie peut être configurée avec sortie dans le sens d'avancement ou de retour selon les besoins.



SYSTÈME DE CONTRÔLE

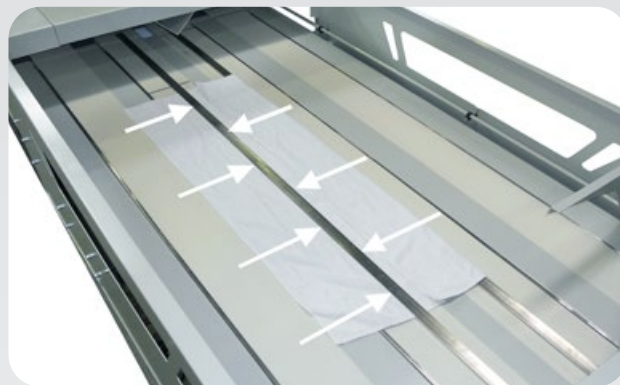
La **FTTOPFOLD** dispose d'un logiciel pour PLC industriel, contrôlé par une interface à écran tactile, facile d'emploi, où peuvent être stockés jusqu'à 100 programmes définis par le client avec compteurs séparés par programme et article.

Programmable, le logiciel est simple à utiliser par clé USB, laquelle crée automatiquement une copie de sécurité des 10 dernières modifications effectuées depuis le logiciel.



PLIAGE LONGITUDINAL AVEC SYSTÈME EXCLUSIF À COUTEAU MÉCANIQUE

Un système à couteau permet de plier les pièces de linge petites ou moyennes sans stopper le tapis. La productivité est améliorée sans pénaliser la qualité de pliage.



PLIAGE TRANSVERSAL PAR TAPIS À INVERSION ET JET D'AIR

Pour le pliage transversal, les serviettes sont pressées par deux bandes motorisées qui garantissent un pliage de haute qualité. Le premier pli transversal est effectué par un tapis à inversion combiné à un couteau mécanique. Le deuxième pli est réalisé de même par un tapis à inversion combiné à un couteau mécanique.



OPTIONS

- **FTTOPFOLD** est disponible en version 4 empileurs même de différents largeurs
- Voyant laser pour pliage à la moitié.
- Table d'engagement réglable en hauteur, avec aspiration.
- Anneaux de levage.

POUR LES UTILISATEURS NE
REQUÉRANT PAS D'EMPILAGE CLASSÉ



FTB



S'ADAPTE À VOS EXIGENCES

La simplicité même pour les utilisateurs ne requérant pas de classement.

La **FTB** présente toutes les fonctions du **FTMAXI** avec une seule sortie, ce qui simplifie sa conception et réduit son coût



TAILLE MAXIMALE DES ARTICLES

(1200mm x 2 350 mm)

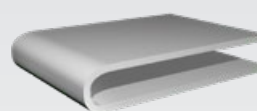
PRODUCTIVITÉ

La **FTB** est une plieuse polyvalente destinée au pliage et à l'empilage de pièces en éponge ou similaire.

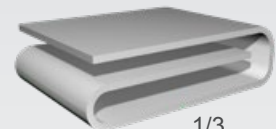
La fiabilité de la **FTB** vient s'ajouter à une productivité élevée. En fonction de la taille des articles, la production peut atteindre 900 pièces/heure, selon le type d'articles engagé et le mode de pliage.

PLIAGE LONGITUDINAL

Le pli longitudinal est effectué par un couteau mécanique de lames réglables qui s'adaptent aux dimensions des articles à plier. La machine peut réaliser 1 pli (à la moitié) ou 2 plis (1/3 ou pli à la française).



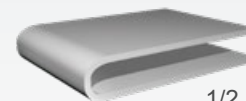
1/2



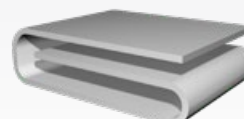
1/3

PLIAGE TRANSVERSAL

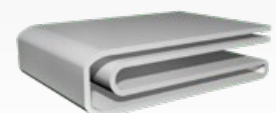
La première phase du pliage transversal est réalisée par un système de tapis à inversion allié à un puissant jet d'air mécanique. La deuxième phase est assurée par les couteaux mécaniques.



1/2



1/3

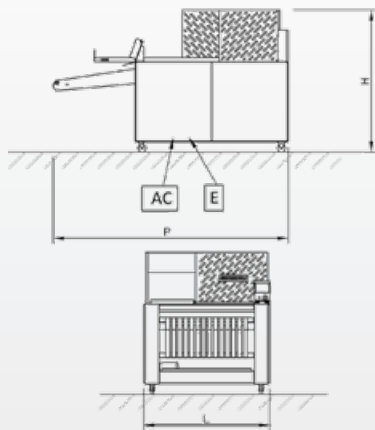


2 x 1/2

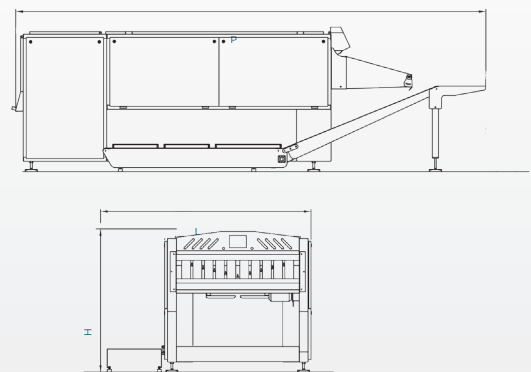
MODÈLE		FTLITE	FTTOPFOLD		FTMAXI	FTB
			1,8	2,2		
Électricité						
Puissance installée	kVA	2	5,85		2,5	2,5
400V 3ph	mm ² +T+N	3 X 2,5	3 x 2,5		3 x 2,5	3 x 2,5
Air comprimé						
Pression alimentation	bar	6 a 10	6 a 10 (1/2")		6 a 10	
Consommation / heure	Nm ³	4 / 100 pièces	60 NI/h		1-2 / 100 pièces	1-1,5 /100 pièces
Autres						
Niveau sonore à 1 mètre	dBa	75	<70		75	75
Poids net	kg	920	1.320		1.100	950
Hauteur H	mm	1.790	1.360		1.402	1.402
Largeur L		1.590	2.050		1.952	1.456
Longueur P		2.950	4.600	5.000	5.213	6.404

GIRBAU S.A. se réserve le droit d'introduire des modifications.

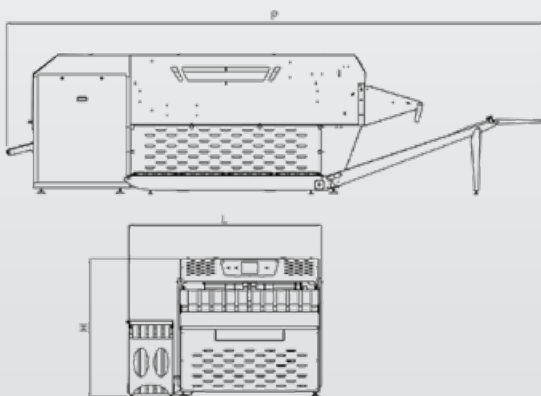
FTLITE



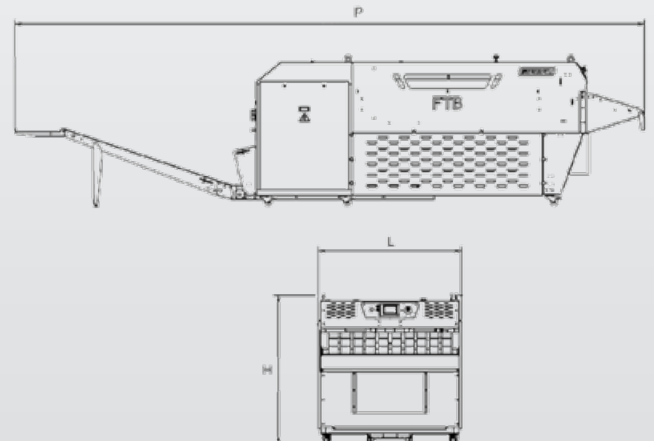
FTTOPFOLD



FTMAXI



FTB



E&B

EASY & BEST SOLUTIONS

SOLUTIONS SIMPLÉS ET DURABLES

Nous vous proposons une nouvelle façon de travailler pour obtenir la meilleure solution en toute simplicité.

Vous n'avez qu'à nous expliquer vos besoins de production. Nous nous chargeons du reste.

Simplement et mieux.



GIRBAU



Video

girbau.com

