

BAC ALUMINIUM GOUPIL (à fond fixe ou à fond mobile)

REF : MANCHA00070

MANCHA00051

+ Solide, pratique et léger le bac aluminium Goupil est idéal pour stocker et transporter le linge

+ Contenance du bac maximale Quel que soit la répartition de la charge, le plateau reste parfaitement maintenu à l'horizontal

+ Meilleure ergonomie sur poste

- Le fond mobile s'abaisse sous le poids du chargement
- Un chargement toujours à portée de main qui offre une position de travail confortable

EXISTE AUSSI EN VERSION

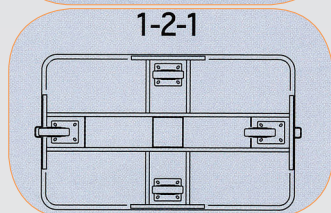
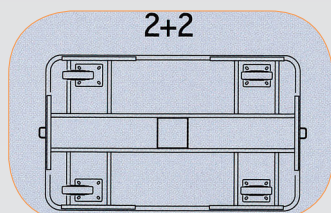
FOND FIXE PERFORE

FOND FIXE NON PERFORE

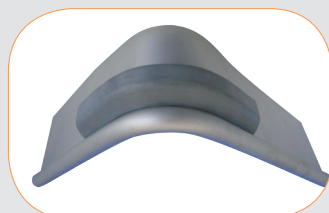
FOND MOBILE NON PERFORE



OPTIONS POSSIBLES (Exemples)



POSITION DES ROUES



OPTION PARE-CHOC



BAC ALUMINIUM PERFORÉ OU NON PERFORÉ



INDUSTRIE
S/T



LOGISTIQUE
MANUTENTION



VINICOLE



AMÉNAGEMENT
MAGASIN



BLANCHISSERIE



PLV



CARACTERISTIQUES TECHNIQUES

BACS ALUMINIUM À FOND FIXE

Réf.	Dimensions Intérieures Utiles L x l x H en mm	Dimensions Extérieures L x l x H en mm	Ø	Lt.	Version Non perforée	Version perforée
					Poids en Kg	Poids en Kg
MANCHA00081	1000*500*610	1030*530*770	100	305	16,70	16,00
	1000*600*610	1030*530*770	100	366	17,80	17,00
	920*680*685	950*710*875	125	428	20,40	19,50
MANCHA00082	1300*700*610	1330*730*805	125	555	25,00	23,90
	1300*700*685	1330*730*880	125	623	27,00	27,00

Réf.	Dimensions Intérieures Utiles L x l x H en mm	Dimensions Extérieures L x l x H en mm	Dispositions des roues	Lt.	Poids en Kg	
MANCHA00092	1470*900*670	1500*930*865	1-2-1	886		37,80
	1000*600*450	1030*630*735	2+2	270		31,60
MANCHA00070	700*560*560	720*580*710	2+2	220		12,20
	950*550*600	970*570*750	2+2	313		14,10

BACS ALUMINIUM À FOND MOBILE

MANCHA00051	Dimensions Intérieures Utiles L x l x H en mm	Dimensions Extérieures L x l x H en mm	Dispositions des roues	Lt.	Ressort	Poids en Kg
M01	1000*600*560	1080*630*800	1-2-1	336	47	34,80
M02	1390*700*560	1470*730*800	1-2-1	545	95	49,00
M03	1470*900*585	1550*930*850	1-2-1	774	85	72,20
M04	1000*600*560	1080*630*800	2+2	336	47	35,10
M05	1390*700*560	1470*730*800	2+2	545	95	49,30
M06	1470*900*585	1550*930*850	2+2	774	85	72,20

CONCEPTION

- ✓ Chariot en alliage léger étanche traité par oxydation anodique
- ✓ Réalisation perforée de diamètre 10 ou non perforée
- ✓ Surfaces sans aspérités

ROUES

- ✓ Roues en caoutchouc gris non tachant
- ✓ Position des roues en losange ou en rectangle
- ✓ Possibilité de 4 roues pivotantes en position 2+2

LIVRAISON/TRANSPORT

- ✓ Chariots livrés montés

OPTIONS/ACCESSOIRES

- ✓ Choix des roues
- ✓ Choix du ressort en fonction de la charge
- ✓ Pare-choc en alliage léger

Produit disponible sur stock